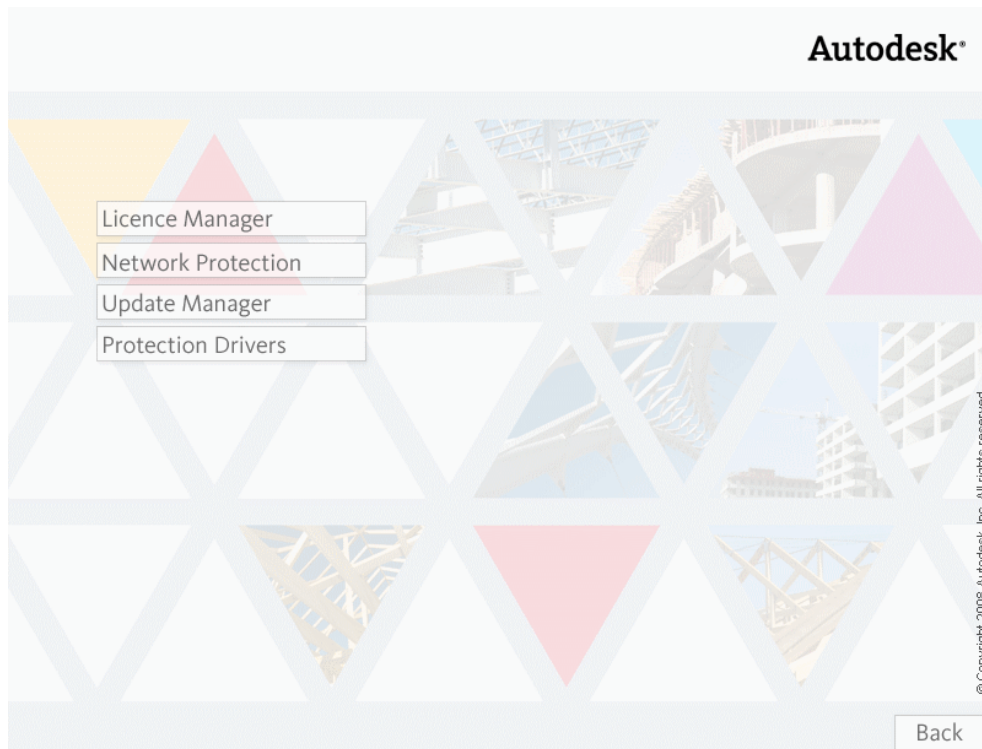


Procedimento para instalação em rede simplificado

1 - Nova Instalação

Instalação no SERVIDOR-> Instalar TODOS os programas de "Tools" :



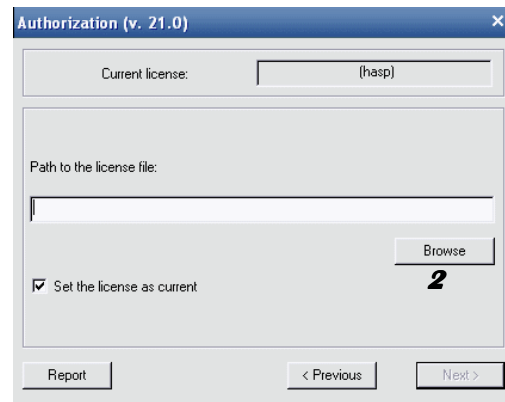
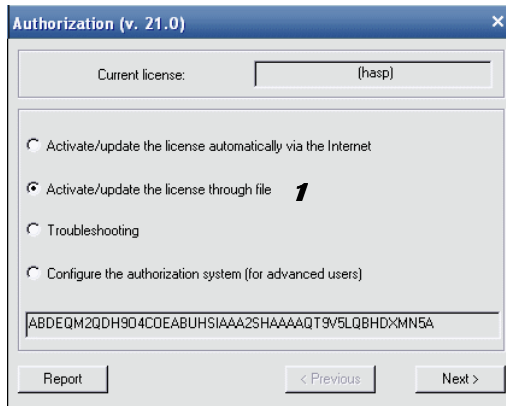
Instalação no NÓ -> versão stand alone indicando pasta que contém o ficheiro pmn

Receberam por e-mail ou disquete um ficheiro com a extensão pmn.

Colocar ficheiro pmn na seguinte pasta (caso não exista criar) :
c:/program files/common files/Robobat/Prot/Net/~tmp/

Será necessário indicar a localização dos ficheiros pmn (ficheiro que indica as permissões a que a chave tem acesso).

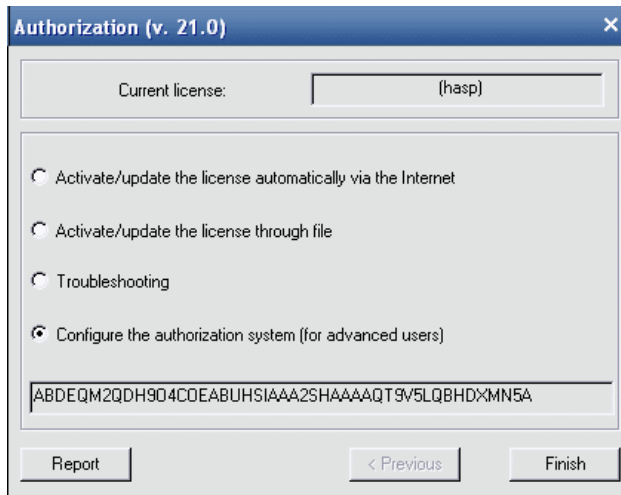
Abrir o utilitário de Protecção, em *Iniciar/Programas/ROBOT Office Analysis/Tools 21.0/Authorization - settings*



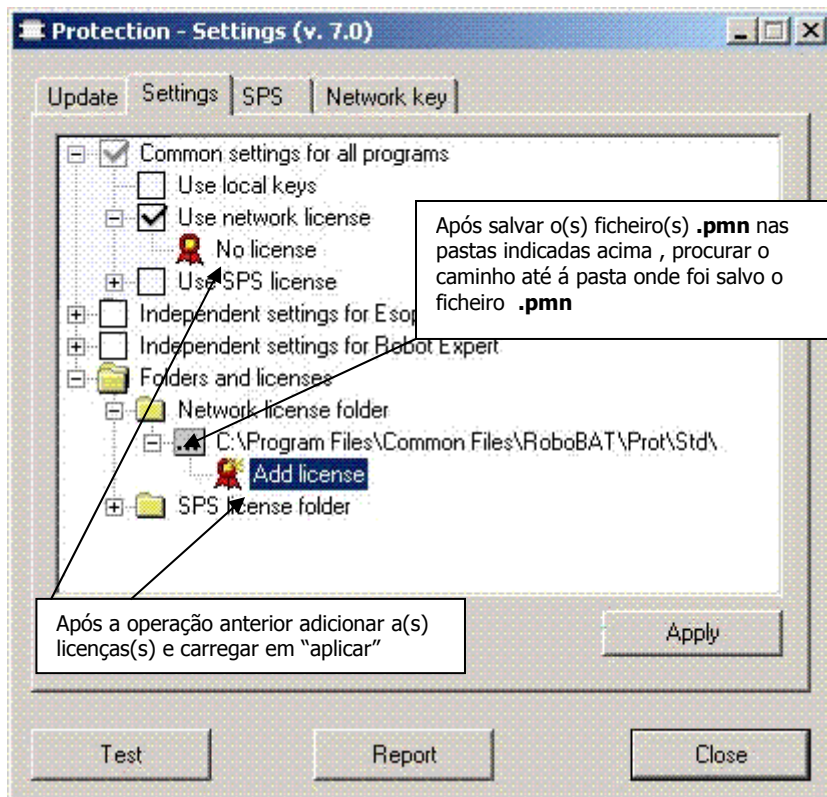
Siga os passos conforme indicado em "1" e "2", indicando o caminho para o ficheiro pnm via rede.

Ou

Configurar o "authorization settings" para usar "network license" – (conforme abaixo) indicando o caminho para a pasta onde esta o ficheiro pnm



Seleccionar "advanced users",



OBS: as pastas devem ser partilhadas totalmente para leitura e escrita. Verificar se a firewall não esta a bloquear.

2 – Instalação já existente

Caso haja já uma instalação em rede feita, mas que não está a funcionar correctamente :

- 1 – Desinstalar o Robot nos nós e no servidor (sem desinstalar o protection server)
- 2 – Fazer uma instalação "stand alone" nos nós
- 3 – Configurar o "authorization settings" nos nós para usar "network license" (conforme acima) indicando o caminho para a pasta onde esta o ficheiro pmn

3 – Resolução de erros

Para o correcto funcionamento da licença de rede deverá estar activo no computador onde está colocada a chave de rede os seguinte programas:

Robobat Extension for NetHASP LM e HASP License Manager for Win32



Caso haja problemas de detecção da chave por parte dos nós. Por favor experimente os procedimentos descritos abaixo para ver se resolve o problema.

Erro mais comum : Login : FAIL : NetHASP Error = 15

Explicação para o erro : Ou o License Manager não foi iniciado no computador com a chave (inicie em Start\ Programs \ HASP License Manager \ HASP License Manager) ou então não está instalado no computador com a chave - (para instalar ir ao CD \ Install \ HASP \\ Imsetup.exe) ou o computador com o LM activo e a chave nele colocado não é visível via rede pelo outro computador – verificar pelo comando ping e verificar se a porta 475 não está bloqueado por alguma firewall.

Tentar usar também o ficheiro nethasp.ini (poderemos enviar se solicitado). Coloca-lo na pasta principal do Windows ou em Windows \ System32. Editar e localizar NH_SERVER_ADDR = 100.100.100.100 , substituir 100.100.100.100 pelo IP correcto do computador com o License Manager + chave rede.