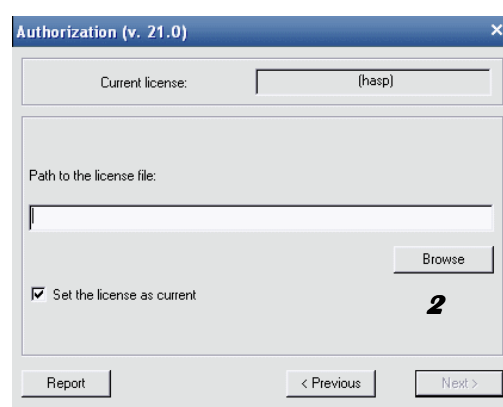
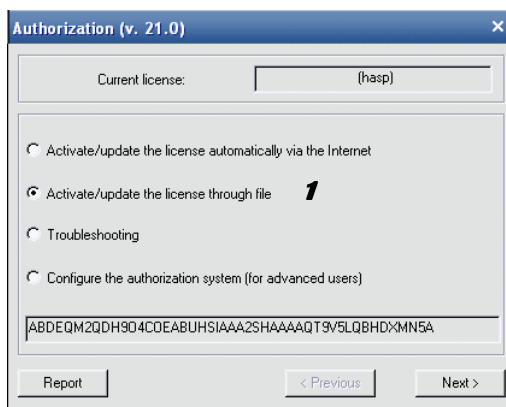


REPROGRAMAÇÃO DA CHAVE MONOPOSTO

1. Reprogramação por ficheiro REM e/ou UPX

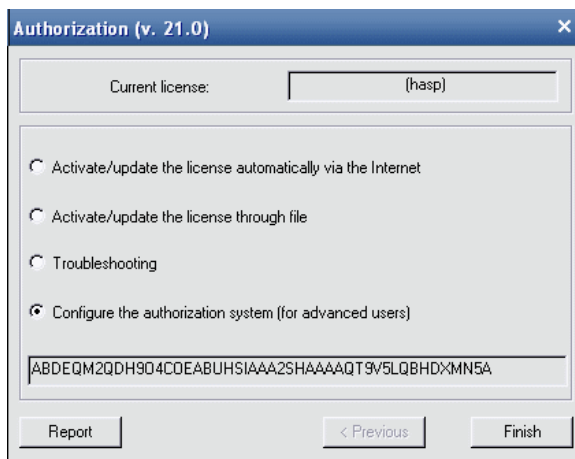
Receberam por e-mail um ficheiro com a extensão rem e/ou upx.

- Salvar esse ficheiro no disco ou numa disquete,
- Abrir o utilitário de Protecção, em *Iniciar/Programas/ROBOT Office Analysis/Tools 21.0/Authorization - settings*

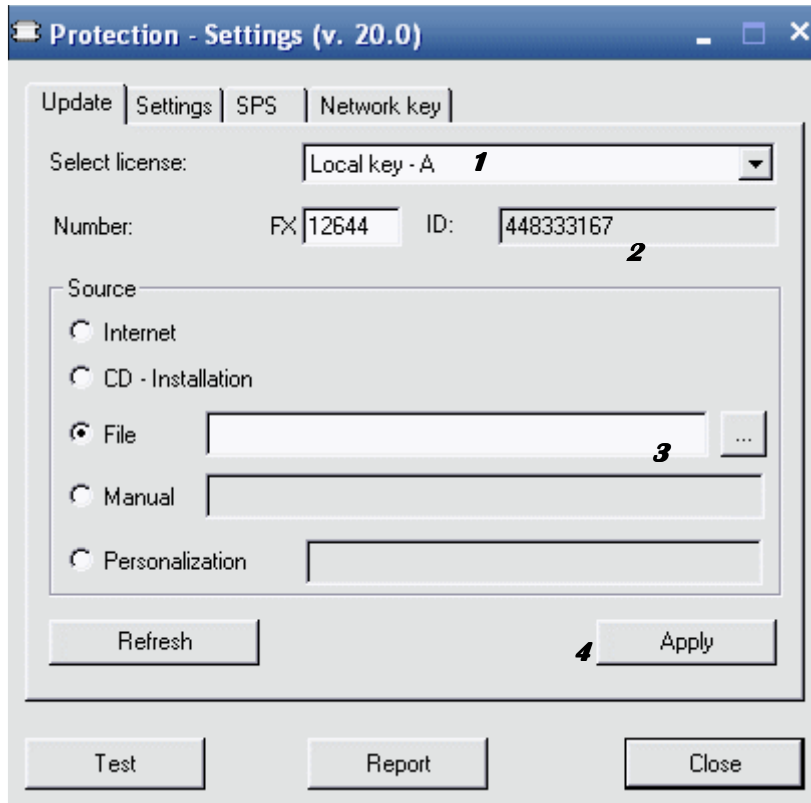


Siga os passos conforme indicado em "1" e "2"

Ou



Seleccionar "advanced users",



1 – seleccionar o tipo de chave, no menu,

2 – verificar que o nº ID da chave aparece bem,

3 – escreva o caminho de acesso ou selecione o ficheiro (...),

4 – clicar em “Aplicar”

A chave está reprogramada



2. Conclusão

Enviem-nos o relatório de instalação por e.mail para info.estupe@mail.telepac.pt ou por fax para **214 712 230** afim de podermos verificar a coerência dos dados.