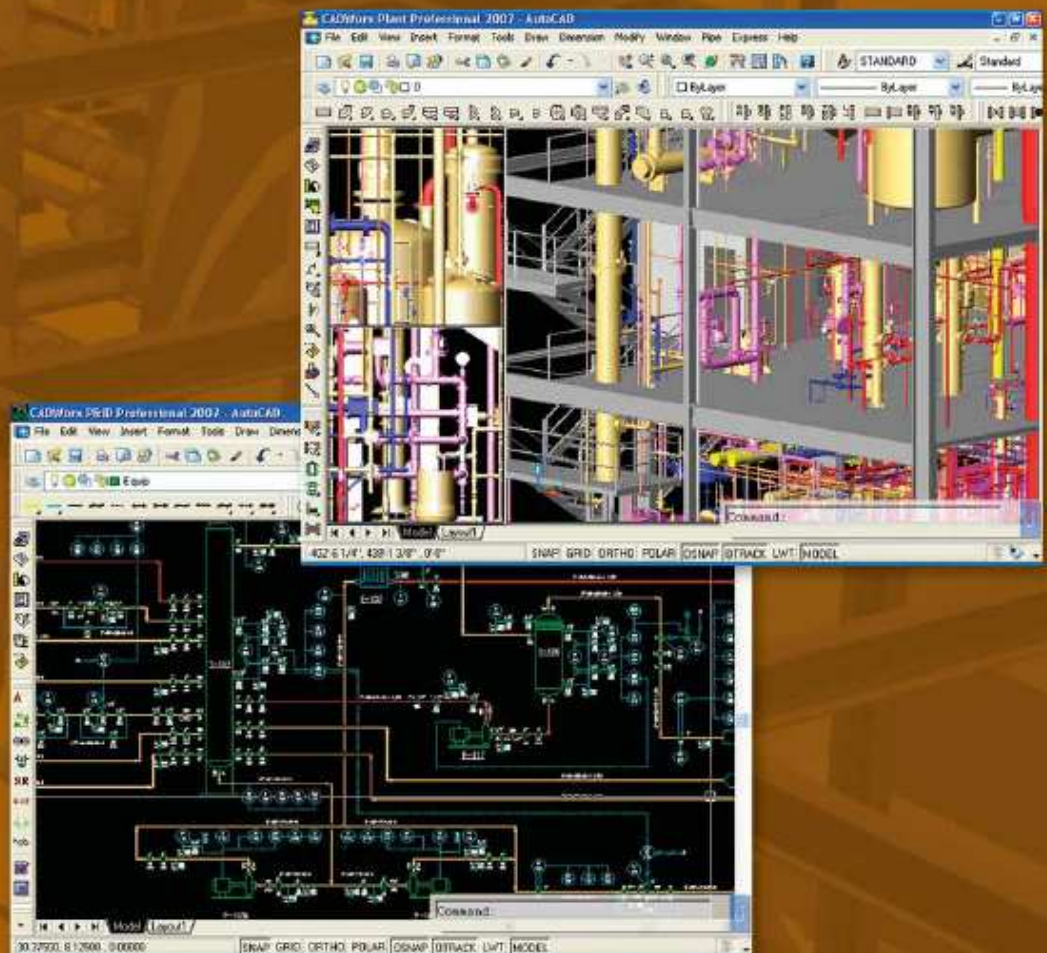


**COADE**  
**CADWorx®**

**Programa de Design de Plantas**



# CADWorx: O mais completo programa de design de plantas para plataforma AutoCAD!

O CADWorx oferece uma série de ferramentas integradas da COADE baseadas em AutoCAD para projeto de plantas que provê conectividade inteligente entre desenho/banco de dados, avançados níveis de automação, ferramentas de desenho fáceis de usar e a primeira conexão da indústria entre CAD e os programas de análise de engenharia. Desde a sua introdução, o CADWorx tem revolucionado a indústria de projeto de plantas com sua facilidade de uso, flexibilidade, interconexão e escalabilidade.

O CADWorx dá suporte e aproveita as avançadas características de desempenho e funcionalidade existentes no AutoCAD. Estes recursos dão ao CADWorx a habilidade de permitir que múltiplos usuários trabalhem juntos em modelos cada vez maiores de forma mais eficiente. Esta flexibilidade e desempenho superiores são possíveis devido a importantes reduções de tamanho de arquivo, ao carregamento mais rápido e redução de tempo, ao gerenciamento superior de referências externas (XREF's) e às características altamente refinadas de interface com o usuário, tudo enquanto mantém a funcionalidade e a facilidade do AutoCAD.

O programa CADWorx oferece suporte total e facilmente se adapta a todos os setores da indústria, incluindo, a indústria de processos, de energia, offshore, de papel, da construção naval, de tratamento de água, de plantas comerciais e indústrias com exigências higiênicas, tais como de alimentação, farmacêutica, de semicondutores e biotecnologia.

## CADWORX: FÁCIL, DE ESCALA ABERTA E GLOBAL

### FÁCIL

O programa CADWorx é rápido e fácil de instalar, de forma que se pode começar a desenhar imediatamente. E se você conhece o AutoCAD, poderá ter, por sua própria conta, seus projetos traçados rapidamente, desde a concepção até a entrega. O CADWorx permite entregar um trabalho pontualmente e com facilidade!

### ABERTO

O CADWorx é compatível com os padrões comuns da plataforma de AutoCAD. Isto significa que seus produtos atingirão o maior mercado possível e permitirá uma maior interoperabilidade com outros aplicativos líderes do AutoCAD, para a criação de desenhos integrados e livres de erros.

### EM ESCALA

O CADWorx provê verdadeiras economias de escala para projetos com orçamentos variando de milhares a centena de milhares de dólares. O tamanho do grupo de trabalho nunca é um problema para o CADWorx.

### GLOBAL

O CADWorx é oferecido com arquivos de linguagem modificáveis para o usuário, que pode rapidamente adaptar o CADWorx para seus padrões regionais. As caixas de diálogo, as linhas de comando e entradas do usuário podem ser todas ajustadas, permitindo aos projetistas em todo o mundo trabalharem integralmente em seus próprios idiomas.

Os Módulos CADWorx fornecem os seguintes recursos – tudo incluído e pronto para operar!

#### CADWorx Plant

- Projeto de Plantas em 3D e Layout em 2D
- Aço Estrutural
- Equipamentos
- Bandejas de Dutos/Cabos
- Isométricos Automáticos
- Especificações de Tubulações
- Listas de Materiais
- Exportação para Banco de Dados Externos
- Conexões bidirecionais para Análise de Tensão
- Isométricos Automáticos de Tensão
- Detecção de Conflito\*
- Conexão de Banco de Dados Live\*
- CADWorx Equipment\*
- ISOGEN Pessoal\*
- Revisão e Ensaio de Modelo\*
- CADWorx Steel Professional\*

\* Includos com o CADWorx Plant Professional

#### CADWorx Plant (Módulos Opcionais)

- Pacote de Aplicativos NavisWorks
- CADWorx Sanitary (área de Higiene)
- Tubo de Ferro Dúctil

#### CADWorx Steel

- Bibliotecas Completas de Aço
- Criação de Estrutura e Visualização
- Perfis de Usuário e Personalização
- Edição e Modificação
- Banco de Dados, Relatórios e Listas de Materiais
- Escada, Escadas de Mão e Corrimãos\*

\* Includos com o CADWorx Steel Professional

#### CADWorx Equipment

- Modelagem Paramétrica de Equipamentos
- Conexões Bidirecionais para Análise de Vaso de Pressão

#### CADWorx Datasheets

- Planilhas de Instrumentos e Equipamentos

#### CADWorx P&ID

- Diagramas Inteligentes de Processo
- Símbolos Padrão da Indústria
- Verificação de Especificação
- Conversão de Desenho Antigo
- Banco de Dados de Projeto Definido pelo Usuário\*
- Conexões Bidirecionais com Banco de Dados\*
- Conexões de Documentos de Projeto\*
- CADWorx Loops\*
- CADWorx IP (Internet Publisher®)\*

\* Includos com CADWorx P&ID Professional

#### CADWorx Loops

- Criação de Tabela de Loops de Instrumentos
- Conexões para Pacotes de Terceiros

#### CADWorx IP (Internet Publisher)

- Wizard de Publicação de Projeto

# Pacote de Aplicativos CADWorx de Design de Plantas

## Quando você precisa produzir o melhor!

### CADWorx Plant e Plant Professional

O CADWorx fornece a mais completa gama de ferramentas para o design de plantas sem problemas. Tubulações, equipamentos, aço, HVAC e bandejas de cabos e conectividade com banco de dados estão todos incluídos. O CADWorx Plant Professional também se caracteriza por conter o CADWorx Equipment, CADWorx Steel Professional, ISOGEN, Detecção de Conflito e conexões com banco de dados *live*.

### Projeto de Plantas em 3D e Layout em 2D

Trabalhando em 3D, com CADWorx Plant é fácil, e, porque CADWorx Plant usa os sólidos padrões do AutoCAD, ele oferece alguns dos melhores desempenhos, menores modelos e melhor compatibilidade de sua classe. Se facilidade de uso, desempenho e colaboração são importantes para você, então o CADWorx Plant é o que você procura!

### Aço Estrutural

Cada conjunto do CADWorx Plant vem com o CADWorx Steel, dando ao CADWorx Plant os recursos de modelagem de aço de um dos pacotes de aço mais poderosos e intuitivos do mercado. Veja a seção de CADWorx Steel e Steel Professional para mais informações.

### Equipamentos

Os recursos de equipamentos incorporados no CADWorx Plant permitem a você criar qualquer forma

de equipamento. Vasos, tubulações, tanques e permutadores podem ser adicionados rapidamente para revisão e verificação de interferência.

### Bandejas de Dutos/Cabos

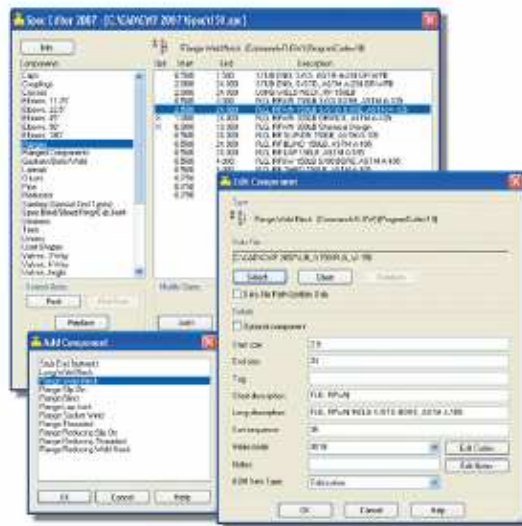
Os formatos de bandejas HVAC de dutos/cabos são facilmente dispostos usando rotinas incorporadas no CADWorx Plant. Selecione formatos quadrados, retangulares, redondos e ovulares com transições a partir de uma simples caixa de diálogo intuitiva. As informações dimensionais mais importantes são retidas para permitir que você possa projetar operações de dutos e bandejas rápida e facilmente, com o mínimo de esforço.

### Isométricos Automáticos

O CADWorx Plant fornece, com facilidade, os isométricos automáticos de melhor aparência da indústria. Os isométricos podem ser gerados a partir de modelo ou de banco de dados de projeto. Os parâmetros de bordas, dimensionamento automático, marcações, listas de materiais e marcas de parada inteligente são facilmente definidos. O CADWorx Plant propicia uma economia de custo real com a geração automática de isométricos, reduzindo drasticamente os erros e melhorando a produtividade.

### Especificações de Tubulações

O CADWorx Plant inclui especificações de pronto uso com acesso a mais de 60.000 componentes paramétricos projetados. Os arquivos de dados e especificações estão em formato imperial, métrico e misto. O poderoso editor de especificação leva você a facilmente criar e modificar especificações para assegurar consistência e precisão a seus projetos.



### Especificações de Tubulação

O editor de especificações torna fácil a criação ou modificação de suas especificações, garantindo sempre o uso dos componentes certos

### Listas de Materiais

Pelo fato dos componentes do CADWorx serem inteligentes, você pode criar listas precisas de materiais configuráveis pelo usuário nos formatos de banco de dados mais populares, a qualquer ponto de seu projeto.

### Exportação para Banco de Dados Externos

O CADWorx Plant permite a você exportar informações de componentes e de projeto para uma base de dados externa em uma variedade de formatos de banco de dados, para atualizações completas de modelo e preparação de relatórios.

### Conexão BiDirecional para Análise de Tensão

Você pode passar seus modelos de tubos do CADWorx Plant para a análise de tensão para o CAESAR II em seu formato de arquivo original. A rotina subsequente, as modificações de suporte de tubos e de sistema feitas no CAESAR II podem ser importadas diretamente de volta para dentro do modelo. A conexão bidirecional do CADWorx Plant com o CAESAR II reduz o retrabalho e garante que os projetistas e engenheiros trabalhem com as últimas e mais atualizadas informações disponíveis.

### Isométricos Automáticos de Tensão

O CADWorx Plant pode usar a saída do CAESAR II para criar automaticamente isométricos de tensão exatamente com os resultados de análise que você deseja que sejam mostrados.

### Os módulos e recursos a seguir estão incluídos no CADWorx Plant Professional:

#### Detecção de Conflito

O CADWorx Plant Professional apresenta recursos poderosos de detecção de conflito que podem ser configurados para verificar conflitos logo que o modelo é aberto e com a verificação "on-the-fly" ou "on-demand" disponíveis a qualquer tempo.

As verificações de conflito são conduzidas ainda através de arquivos (XREF) referenciados externamente. Todas os conflitos são marcados instantaneamente para revisão, permitindo ajustes de economia no orçamento do projeto antes da construção.

### Conexão com Banco de Dados Vivo

A conexão com banco de dados *live* permite a qualquer número de usuários conectar-se a um banco de dados comum de um projeto externo. As adições e exclusões de modelo de qualquer projetista são monitoradas constantemente para garantir que o banco de dados de um projeto externo esteja sempre sincronizado.

### CADWorx Equipment

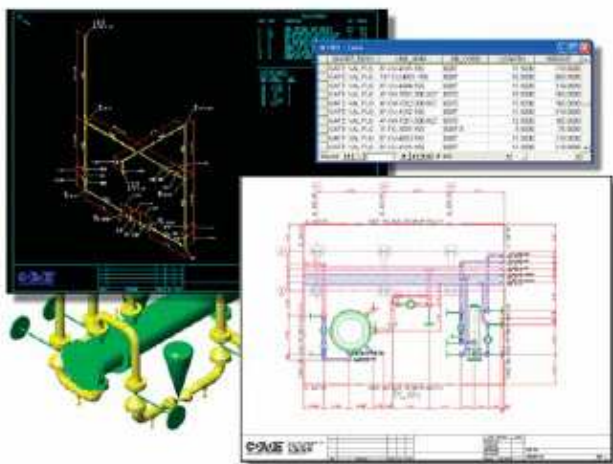
O modelador de equipamentos paramétricos da COADE inclui todas as características necessárias para facilmente modelar equipamentos em 3D para projeto de plantas. O pacote permite construir rapidamente e sem esforço vasos, permutadores, tanques, bombas e outros componentes. Veja a seção de CADWorx Equipment para mais informações.

### ISOGEN Pessoal

O pacote completo ISOGEN da Alias propicia uma completa criação isométrica automática no formato isométrico mais popular no mundo.

### Revisão e Walkthrough de Modelo

O NavisWorks Roamer permite a revisão de projeto em tempo real mesmo dos maiores modelos em 3D. Ferramentas intuitivas permitem a navegação, colaboração, apresentação e coordenação de seus modelos em 3D, tornando fácil criar *walkthroughs* animados e rever comentários com outros usuários do CADWorx Plant.



### Resultados de Classe Mundial

Produza o que você precisa quando precisa! Isométricos, layouts, relatórios de bancos de dados e resultados em 3D podem ser fácil e intuitivamente criados

## CADWorx Plant (Módulos Opcionais) PACOTE DE APLICATIVOS

### NavisWorks

Os módulos de NavisWorks – Roamer, Freedom, Publisher, Presenter, Clash Detective, e TimerLiner – complementa totalmente os produtos do CADWorx 3D. Estes módulos trazem colaboração em 3D, saída foto-realística de classe mundial, verificação de conflito de batelada e visualização de linha de tempo de construção para o pacote de aplicativos do CADWorx.

### CADWorx Sanitary (área de Higiene)

O CADWorx Sanitary é um pacote complementar ao CADWorx Plant e Plant Professional que oferece componentes sanitários, arquivos de dados e especificações adicionais. O CADWorx Sanitary oferece àqueles que trabalham nas indústrias com exigências sanitárias, tais como de alimentos, de bebidas, farmacêuticos, de biogenética e semicondutores, acesso aos componentes especializados que estas indústrias requerem.

### Tubo de Ferro Dúctil

O módulo complementar CADWorx Ductile Iron Pipe dá ao CADWorx Plant e Plant Professional componentes e arquivos de dados para os recursos de tubo de ferro dúctil, largamente usados nas indústrias de tratamento de água e águas residuais.

**CADWorx Steel Professional**  
O CADWorx Plant Professional vem com os recursos de projeto de aço do CADWorx Steel Professional (veja abaixo).

### CADWorx Steel e Steel Professional

O CADWorx Steel é um pacote de modelagem de aço totalmente configurado em 3D que é oferecido com poderosas ferramentas completas de desenho e com formas de aço internacionais.

### Bibliotecas Completas de Aço

O CADWorx Steel inclui uma completa biblioteca de formas de aço internacionais, tanto em unidades imperiais quanto métricas. As unidades imperiais e métricas podem ser usadas em ambos ambientes sem necessidade de modificação.

### Criação de Estruturas e Visualização

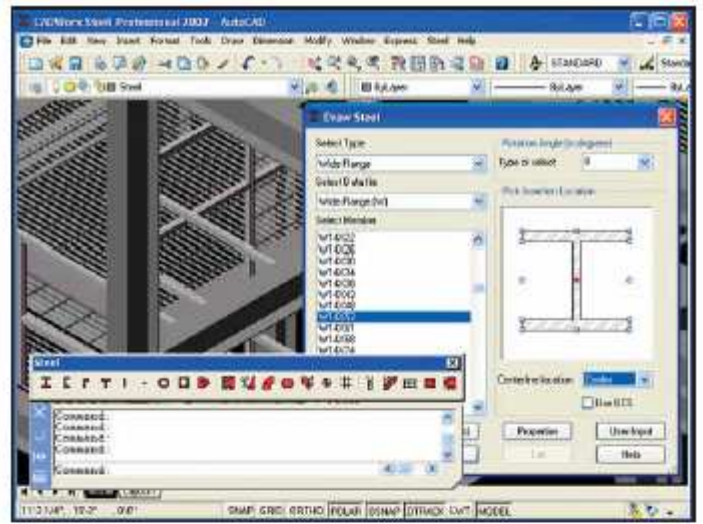
O CADWorx Steel torna a criação de estruturas complexas de aço em 3D tão simples como em 2D. Estruturas multi-níveis com laterais verticais ou inclinadas podem ser combinadas para criar layouts complexos. Você pode facilmente posicionar os elementos de aço utilizando linhas estruturais simples ou múltiplas sobre as quais os elementos são colocados. Anotações e dimensionamento automáticos dos quadros também estão incluídos.

### Formatos de Usuário e Personalização

O CADWorx Steel permite aos projetistas e engenheiros de estruturas criarem os formatos de usuário derivados de qualquer perfil extrudado. Agora você pode criar com os recursos do CADWorx Steel e entregar os produtos que precisa de forma inteligente!

### Edição e Modificação

Devido aos elementos do CADWorx Steel serem inteligentes, elas são facilmente modificadas apenas selecionando-as e alterando suas



### Modelagem de Aço Estrutural

Crie modelos de aço em 3D inteligentes com as ferramentas para enquadrar, copiar e criar vistas, formatos de usuário e listas de materiais.

propriedades. Você pode confrontar automaticamente os elementos de aço um com o outro e cortar, ajustar e unir quaisquer componentes, permitindo assim modificações ao desenho sem perda de tempo com remodelagem.

### Bancos de Dados, Relatórios e Listas de Materiais

O CADWorx Steel fornece resultados em formatos de banco de dados populares e seus recursos completos de auditoria asseguram que o modelo e o banco de dados sejam mantidos sincronizados. Os cálculos de centro de gravidade e marcadores podem ser criados automaticamente e dispostos no modelo ou em um relatório detalhado. Estão disponíveis também listas de materiais configuráveis pelo usuário diretamente a partir do modelo de planta ou a partir de um banco de dados externo.

### Os módulos e recursos a seguir estão incluídos no CADWorx Steel Professional

#### Escada, Escadas de Mão e Corrimãos

O CADWorx Steel Professional possui rotinas que economizam tempo e dinheiro para criar parametricamente escadas complexas, escadas de mão (com ou sem gaiolas) e corrimãos. Todos os atributos usados para criar estes elementos podem ser modificados a qualquer momento do processo.

#### CADWorx Equipment

O CADWorx Equipment é um modelador de equipamentos paramétrico com todas as características necessárias para projetar facilmente equipamentos em 3D para projeto de plantas. O pacote permite a você construir com precisão vasos, permutadores, tanque e bombas rapidamente e sem esforço. Os vasos e permutadores podem também ser conectados de forma bidirecional ao pacote de PV Elite da COADE ou a análise de engenharia.

### Modelagem Paramétrica de Equipamentos

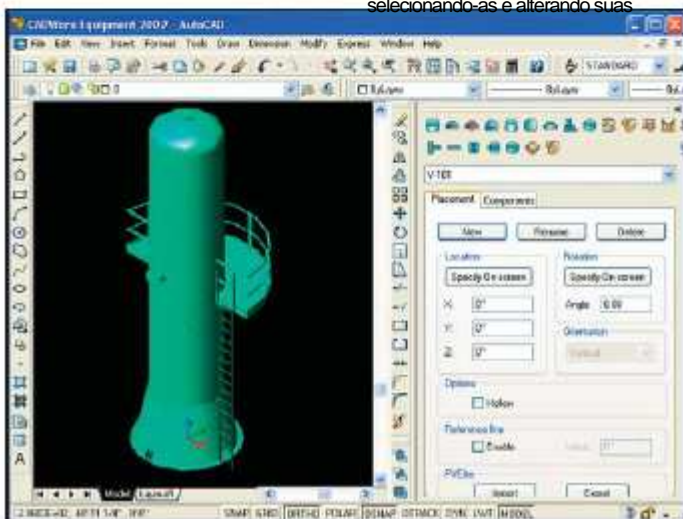
O CADWorx Equipment é um modelador paramétrico hierárquico que torna as complexidades de configuração de equipamentos tão simples quanto inserir valores em uma árvore de construção de fácil uso. Para os vasos, tanques e permutadores, os itens, como saias, cascos, cones de redução, cabeçotes, flanges de corpo, bocais, plataformas, escadas, e suportes são apenas algumas das escolhas que estão disponíveis. Para as bombas, você pode escolher bocais de sucção e de descarga, propulsores, motores, placas de base e outros itens, para assegurar que seu equipamento seja criado exatamente como deve.

### Conexões Bidirecionais para Análise de Vaso de Pressão

Nunca foi tão fácil colaborar com seus engenheiros de vasos e projetistas de plantas. Os vasos, tanques ou permutadores criados tanto no CADWorx Equipment quanto no pacote de análise de vasos de pressão PV Elite da COADE podem ser passados de um para outro sem perda de informação.

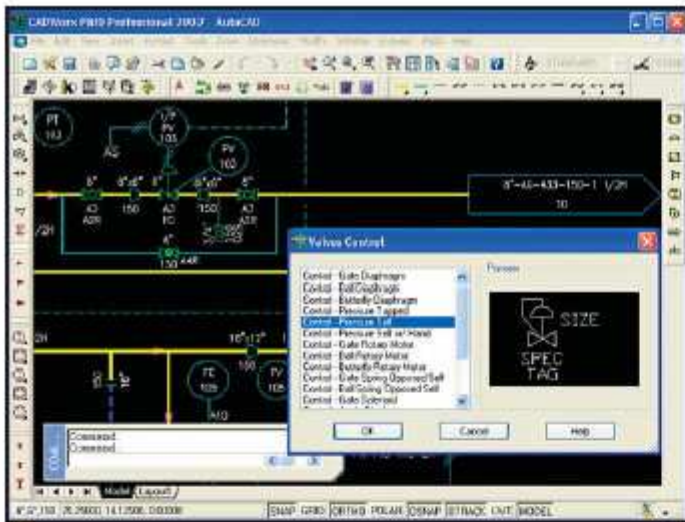
### CADWorx Datasheets Planilhas de Instrumentos e Equipamentos

O módulo CADWorx Datasheets é um utilitário personalizável para a criação de planilhas inteligentes de instrumentos e equipamentos. O módulo pode ser usado isoladamente ou em conjunto com bancos de dados externos, como por exemplo àqueles conectados com os projetos do CADWorx P&ID Professional, para fornecer conexão bidirecional com as listas de instrumentos e equipamentos.



### Modelador Paramétrico de Equipamentos

O modelador paramétrico de equipamentos atualiza instantaneamente os gráficos de equipamentos e fornece links bi-direcionais para análise de vasos de pressão.



### Diagramas de Processo Inteligentes

Os itens são facilmente posicionados, e não há necessidade de programação para adicionar símbolos de usuário a menus com recursos completos de banco de dados.

## CADWorx P&ID e P&ID Professional

O CADWorx P&ID propicia aos usuários a flexibilidade para criar facilmente os diagramas de processo variando os níveis de informação. CADWorx P&ID Professional também se caracteriza por conter o CADWorx Loops, CADWorx IP (Internet Publisher) e conectividade com banco de dados vivo.

### Diagramas Inteligentes de Processo

Você pode criar P&IDs inteligentes sem alterar a aparência de seus desenhos ou os símbolos que usa. Poderosas ferramentas de desenho e edição tornam fáceis incorporar inteligência ao desenho. Com o P&ID Professional você pode adicionar as informações dos componentes que se conectam com banco de dados externos para ainda maior ainda colaboração de projeto e de engenharia.

### Símbolos Padrão da Indústria

O CADWorx P&ID possui uma extensa biblioteca de símbolos. Você pode adicionar símbolos de usuário e conjuntos que se tornam automaticamente inteligentes com a mesma funcionalidade daqueles fornecidos com o programa. Estas ferramentas ainda adicionam automaticamente estes símbolos aos menus.

### Verificação de Especificação

O CADWorx P&ID possui incorporados recursos de verificação de especificação, permitindo aos projetistas desenvolverem diagramas de processo que acessam as mesmas especificações usadas no CADWorx Plant. As verificações de especificações compartilhadas asseguram que seus projetos estão corretos desde a concepção até a entrega.

### Conversão de Desenho Antigo

Seus desenhos antigos e as informações que eles contêm podem ser ainda úteis! O CADWorx P&ID inclui rotinas de mapeamento poderosas que tornam fáceis a conexão de válvulas, vasos, linhas mecânicas, de instrumentos e de processo aos seus bancos de dados do projeto.

### Os módulos e recursos a seguir estão incluídos no CADWorx P&ID Professional:

#### Banco de Dados de Projeto Definido pelo Usuário

O CADWorx P&ID oferece uma solução dinâmica para definir e manter a estrutura de banco de dados de projeto. Estes recursos não exigem qualquer conhecimento de banco de dados, e conexões (ODBC) de conectividade de banco de dados aberto assegura o melhor desempenho enquanto mantém a integridade dos dados e a sincronização. Como você escolhe seu banco de dados ODBC, você pode criar exatamente os relatórios que precisa na forma que melhor se adapta às suas necessidades.

#### Conexões Bidirecionais com Banco de Dados

Seus dados não estão nunca comprometidos, independente de como muitos desenhos estão conectados aos seus bancos de dados de projeto. Sejam as informações convencionais alteradas dentro do desenho ou a partir de um banco de dados, todos os desenhos importantes são atuais. O CADWorx P&ID garante que os desenhos e banco de dados estejam sempre sincronizados.

#### Conexões de Documentos de Projeto

O CADWorx P&ID permite aos usuários se conectarem com um número ilimitado de documentos para seus componentes de P&ID e armazená-los em bancos de dados do projeto. Uma vez conectado, você pode clicar em qualquer componente para acessar ou visualizar os documentos pertencentes a ele. Agora, manter e acessar os seus documentos de projeto se tornou muito mais fácil!

### CADWorx Loops

Quando precisam ser criados centenas ou milhares de diagramas de loops de instrumentos, o CADWorx Loops torna fácil sua produção automática e rapidamente, levando segundos para o que normalmente levaria horas para produzir. Veja a Seção CADWorx Loops para mais informações.

### CADWorx IP (Internet Publisher)

O CADWorx IP permite que você publique projetos de P&ID em um formato de página da web, dando acesso aos usuários a desenhos, relatórios, documentos conectados e informações de banco de dados a partir de um *browser*. Veja a Seção CADWorx IP para mais informações.

### CADWorx Loops

O CADWorx Loops permite a você produzir automaticamente diagramas de loops de instrumentos a partir de banco de dados de projeto via modelos definidos pelo usuário.

### Criação de Lista de Loops de Instrumentos

O CADWorx Loops usa desenhos de modelo para adicionar automaticamente listas de loops no banco de dados do projeto. Outras informações podem ser adicionadas aos diagramas de loops criados individualmente sem qualquer conhecimento necessário de CAD ou de banco de dados.

### Conexões para Pacotes de Terceiros

A configuração aberta do CADWorx Loops permite criar modelos que podem incluir todos os dados atributivos desejados. Isto significa que os modelos podem ser criados usando informações que a instrumentação de terceiros ou módulos elétricos precisam para um pós-processamento inteligente dos diagramas do CADWorx Loops.

## CADWorx IP (Internet Publisher)

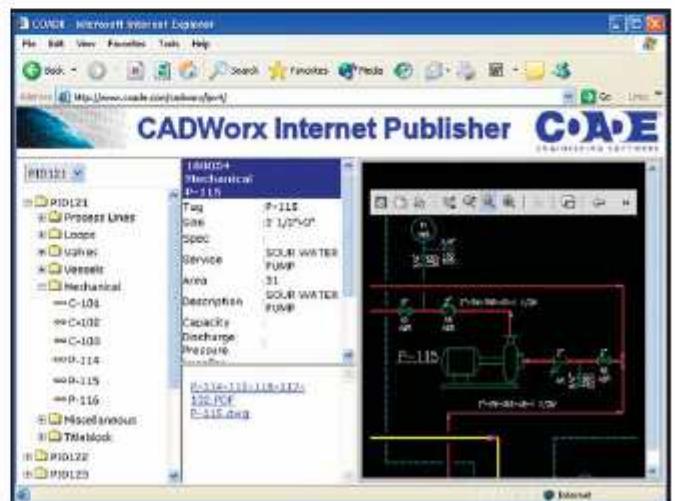
O CADWorx IP é o primeiro produto no mercado que publica automaticamente seu P&ID e seus dados associados em um formato que pode ser visualizado e acessado por meio de um *browser*. O projeto distributivo e o compartilhamento de informações finalmente tornaram-se realidade no mundo do projeto de plantas.

### Wizard de Publicação de Projeto

O CADWorx IP usa recursos intuitivos e *wizards* para a publicação de seus projetos do CADWorx P&ID Professional para um formato baseado na web, permitindo aos usuários acessarem os desenhos, relatórios e informações de banco de dados subjacentes a partir de qualquer *browser*. Os usuários podem também fazer observações e enviar comentários para colegas sobre qualquer assunto que esteja em um desenho visualizado.

### Desenhos Acessíveis e Dados Conectados por um Browser

Se você deseja garantir que qualquer pessoa tenha as últimas informações sobre projeto às suas mãos, então o CADWorx IP é a ferramenta que substitui partes de informações desordenadas e as centraliza da forma mais fácil e mais acessível atualmente.



### Inteligência Distributiva

Publique os seus projetos de P&ID, completos com desenhos, bancos de dados e documentos vinculados, para qualquer pessoa com um *browser*. O design distributivo finalmente chegou!



CADWorx é completo em termos de recursos porém fácil de usar, o que o torna uma ferramenta ideal para uma ampla gama de trabalhos, desde simples modificações até plantas complexas e sofisticadas.

## REQUISITOS DO SISTEMA:

As exigências mínimas de sistema para rodar o pacote de aplicativos de desenho CADWorx Plant da COADE são os mesmos recomendados para o produto AutoCAD (ou AutoCAD vertical) escolhido para uso como plataforma.

### Exigências de sistema recomendadas para o pacote de aplicativos de desenho CADWorx Plant

- AutoCAD 2004, 2005, 2006 ou 2007 ou mais recente
- Microsoft Windows XP ou mais recente
- Microsoft Internet Explorer 6.0 ou mais recente
- 100 MB de espaço em disco de instalação
- 1600 x 1200 monitor com True Color

### Recomendado para CADWorx Plant Professional

- 3.0 GHz processador Intel Pentium IV ou acima
- 2 GB RAM
- 1600 x 1200 monitor com True Color
- 128 MB ou cartão gráfico apto a tecnologia OpenGL acima

### Recomendado para CADWorx P&ID Professional

- Processador Intel Pentium IV
- 1 GB RAM

## LICENÇAS DO CADWorx:

Todas as licenças de software fornecem os seguintes itens como padrão:

- Licença simples perpétua sem qualquer limite de quantia ou duração de uso.
- Programa completo (cada programa CADWorx possui licença separada)
- Um conjunto completo de manuais de programa
- Um ano inteiro de manutenção e suporte completos que incluem:
  - Atualizações de formato e de produto
  - Telefone, e-mail, fax, grupo de usuário e suporte técnico baseado na web.
  - Assinatura de boletim informativo técnico



### COADE, INC.

12777 Jones Road, Grupo 480  
Houston, Texas 77070 USA

Telefone: + 1 281-890-4556

Fac-símile: + 1 281-890-3301

Ligação Gratuita: +1 800-899-8787

E-mail: [sales@coade.com](mailto:sales@coade.com)

Web: [www.coade.com](http://www.coade.com)

©COADE, INC. Todos os Direitos Reservados.

CAESAR II e CADWorx estão registrados como marcas registradas da COADE. AutoCAD é uma marca registrada de Autodesk. Windows, Internet Explorer, Word e Access são marcas registradas da Microsoft Corporation. ISOGEN é uma marca registrada de Alias, Ltd. Outras marcas registradas são de propriedade de seus respectivos proprietários.